

土砂災害に関連する情報を提供しています

北海道建設部河川砂防課のホームページ

下記のURLから、土砂災害に関する情報(北海道土砂災害警戒情報システム、土砂災害危険箇所)を提供しています。

URL: <http://www.pref.hokkaido.lg.jp/kn/kss/index.htm>

【参考】
ホームページ画面

【北海道土砂災害警戒情報システム提供情報】

- 土砂災害警戒情報の発表状況
- 土砂災害危険度情報(5kmメッシュ単位による)
- 降雨情報
- 土砂災害警戒区域等の指定状況

【土砂災害危険箇所情報】

- 道内各管内の「土砂災害危険箇所(マップ)」等へのリンク

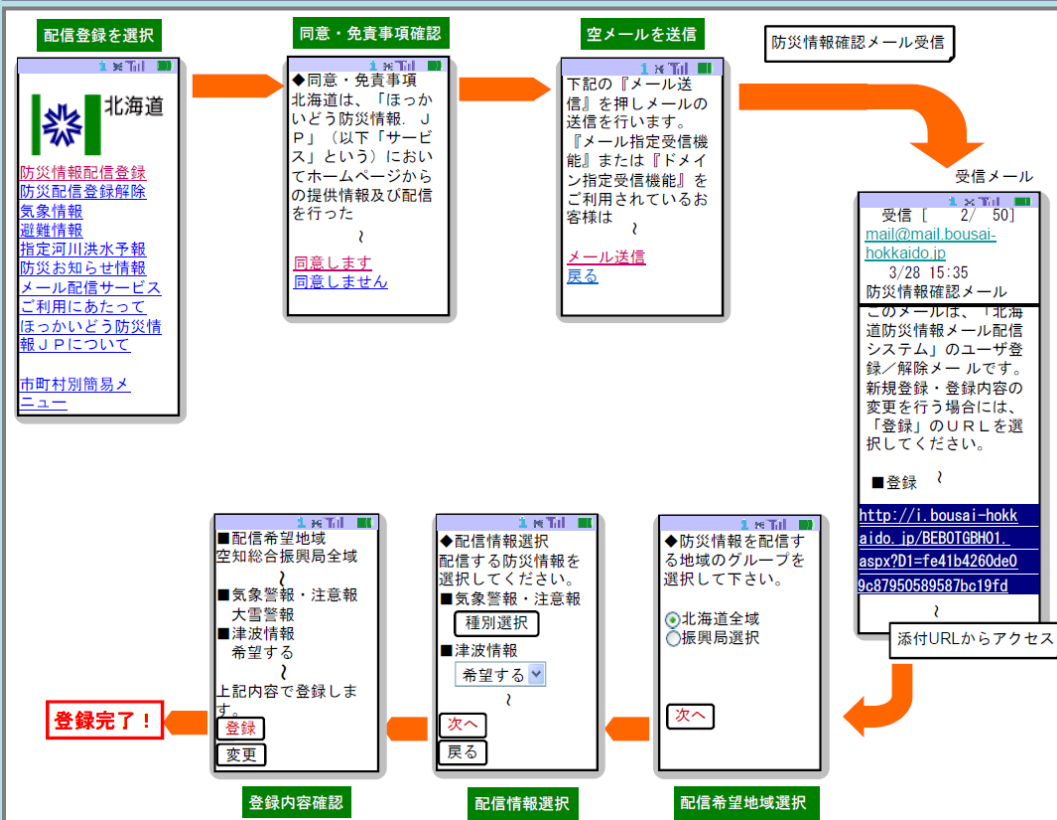
北海道防災情報システム

災害に関連する情報(土砂災害警戒情報や避難情報など)を提供しています。

お持ちの携帯電話へ災害関連情報をメール配信します。

携帯電話URL: <http://i.bousai-hokkaido.jp/>

パソコンURL: <http://www.bousai-hokkaido.jp/>



メール配信登録方法

登録の際は、携帯電話から『携帯電話URL』にアクセスするか、もしくは携帯電話で『QRコード』を読み取って空メールを送信してください。

左記の登録方法は、『携帯電話URL』にアクセスした場合の手続きです。
※『QRコード』を読み取った場合は、空メールが自動的に作成されます。(『空メールを送信』からは同様の手続きとなります)

配信登録 携帯電話URL



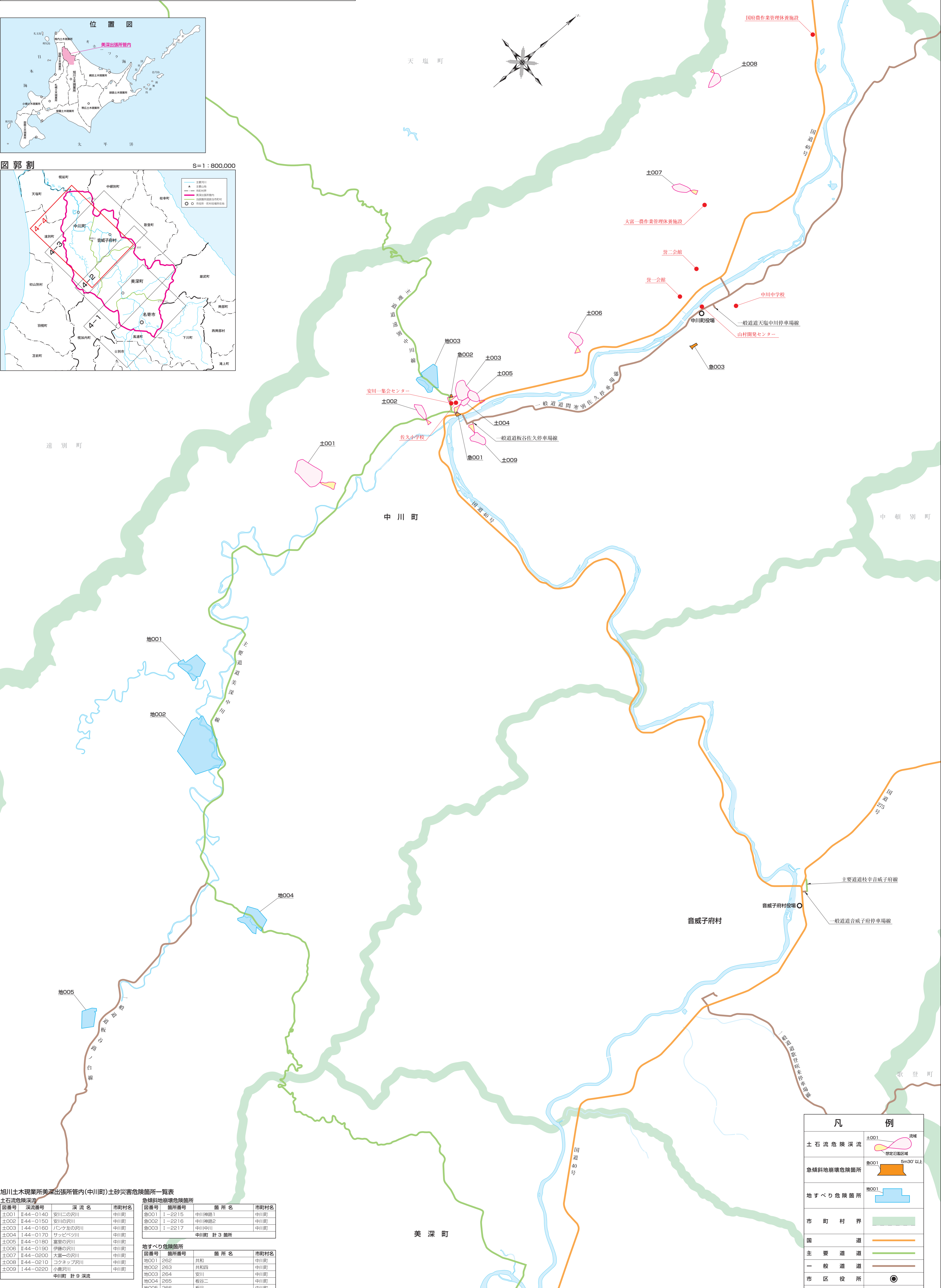
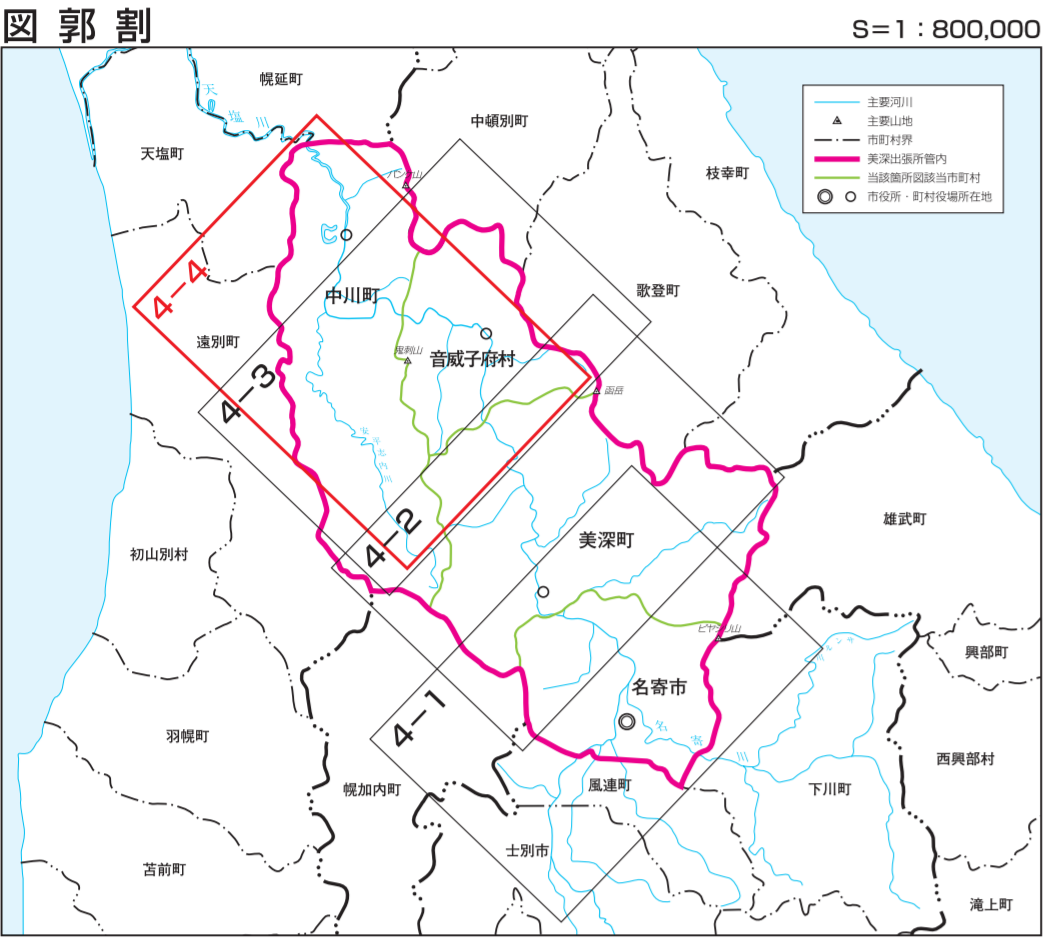
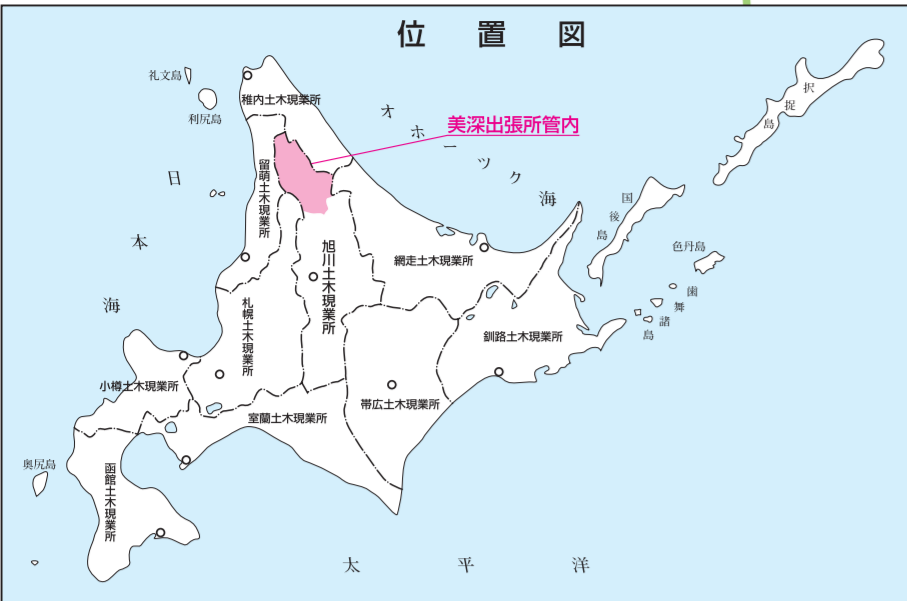
【連絡先】

- 河川砂防課ホームページ
- 北海道防災情報システム

北海道建設部土木局河川砂防課砂防グループ
北海道総務部危機対策局危機対策課防災グループ

電話 011-204-5560
電話 011-204-5008

旭川土木現業所美深出張所管内土砂災害危険箇所図
(中川町) 4-4



旭川土木現業所美深出張所管内(中川町)土砂災害危険箇所一覽表

土石流危険渓流			急傾斜地崩壊危険箇所		
図番号	渓流番号	市町村名	図番号	箇所番号	市町村名
±001	B44-0140	安川の沢川	地001	1-2215	中川町
±002	B44-0150	安川の沢川	地002	1-2216	中川町
±003	I44-0160	パンツ左の沢川	地003	1-2217	中川町
±004	I44-0170	サツベツ川	中川町 計3箇所		
±005	B44-0180	富里の沢川	中川町		
±006	B44-0190	伊藤の沢川	中川町		
±007	B44-0200	大富一の沢川	中川町		
±008	B44-0210	コクネツ川	中川町		
±009	I44-0220	小瀬沢川	中川町		
中川町 計9 渓流			地すべり危険箇所		
			図番号	箇所番号	市町村名
			地001	262	共和
			地002	263	共和四
			地003	264	安川
			地004	265	板谷二
			地005	266	板谷
			中川町 計5箇所		

凡 例	
土石流危険渓流	±001 流域 ±002 指定区域
急傾斜地崩壊危険箇所	急001 5m30'以上
地すべり危険箇所	地001
市 町 村 界	市 町 村 界
国 道	国 道
主要 道 道	主要 道 道
一 般 道 道	一 般 道 道
市 区 役 所	市 区 役 所
町 村 役 場	町 村 役 場

