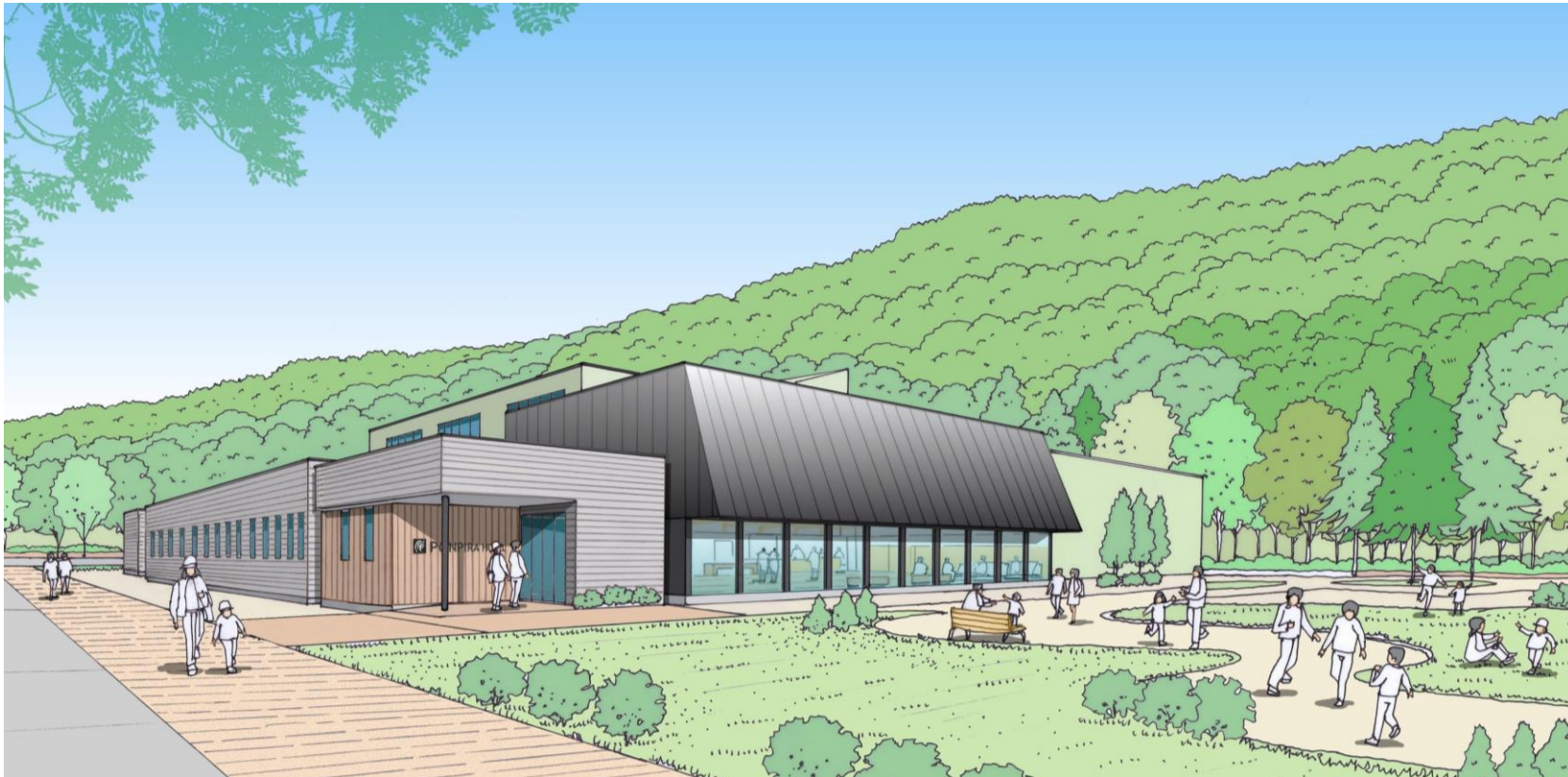


温泉宿泊施設改築工事【基本設計案】

～地域とともに育む未来のまちづくり～



中川町/株式会社アイエイ研究所

まちづくりの核となる魅力的な空間

- ・ 森と天塩川に囲まれた立地を活かす
- ・ コンパクトで合理的な温泉付き宿泊施設
- ・ 地域の魅力を発信し、活力を増幅



コンパクトで合理的な施設のあり方

- ・ 少人数でも上質なサービスを提供
- ・ 自然との交流を通じた地域ブランド発信
- ・ 持続可能な運営を目指す

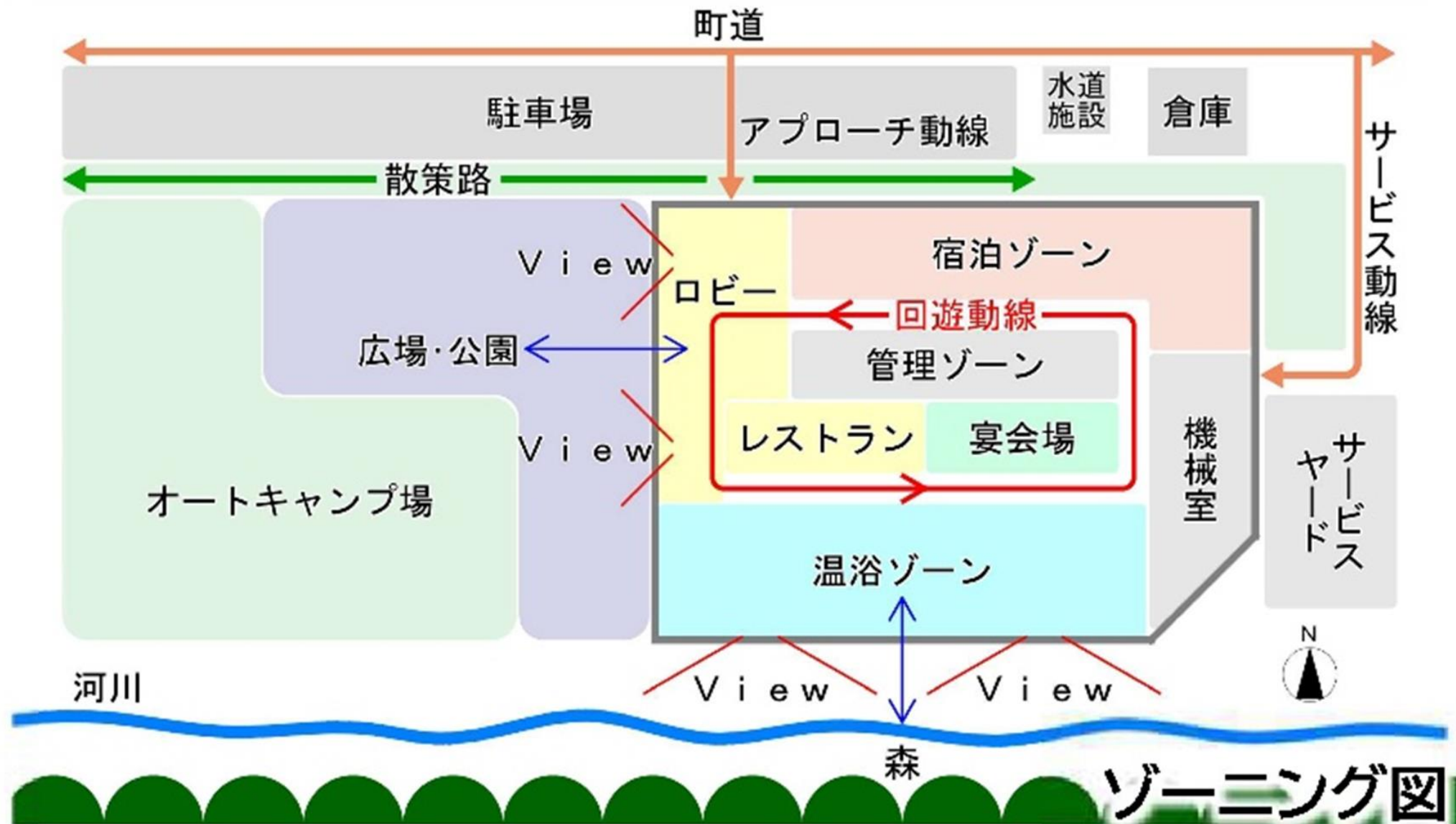


配置とゾーニングの考え方

- ・ オートキャンプ場と連続する一体的なパーク
- ・ 平屋構成で移動負担を軽減
- ・ 森や広場に開かれた空間デザイン



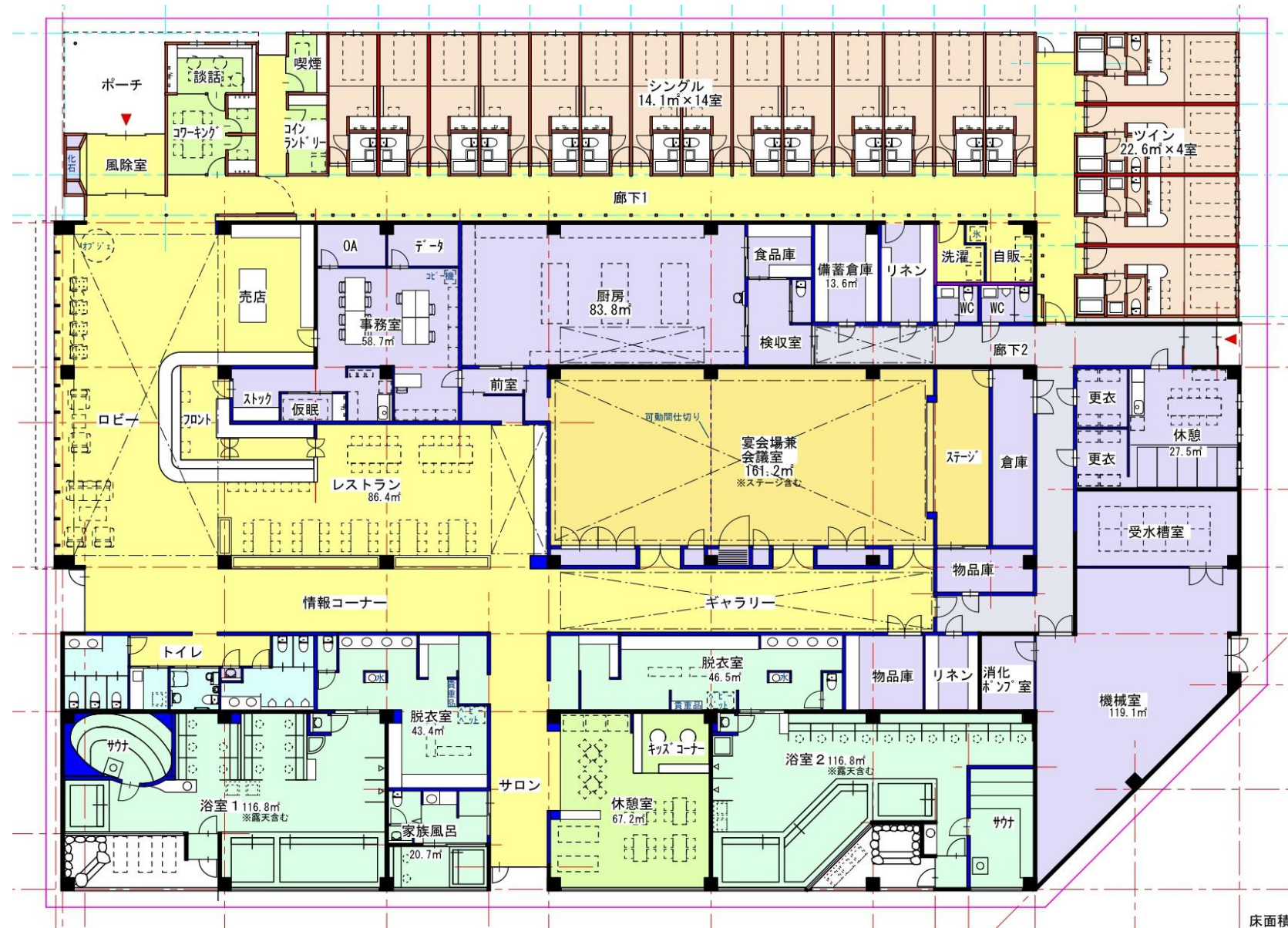
配置とゾーニングの考え方



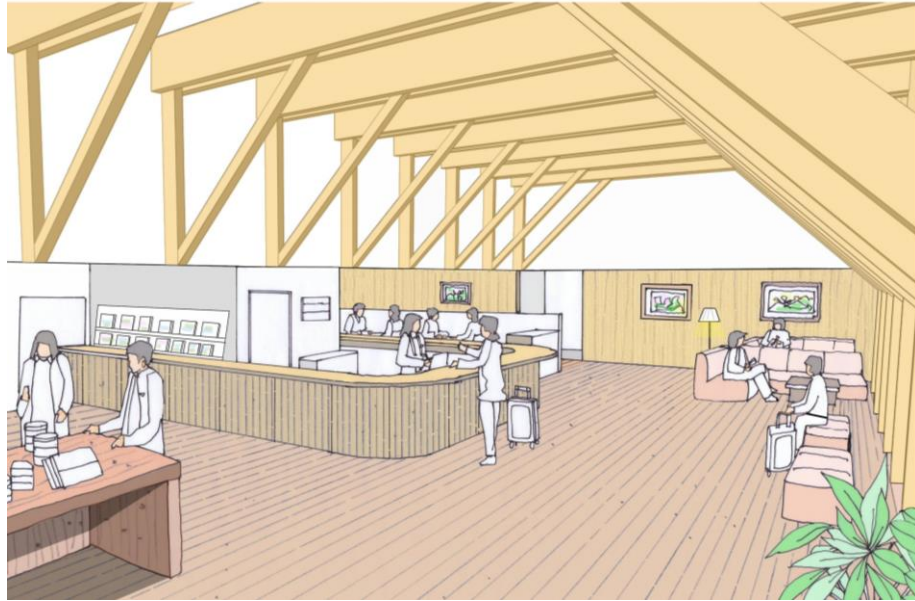
主な施設構成

- ・客室：シングル14室
ツイン4室
- ・コワーキングルーム
- ・ロビー・レストラン
(広場と一体化)
- ・宴会場兼会議室
(分割可能)
- ・大浴場とサウナ
(性格の異なる2室)
- ・管理エリア
(効率的な動線)

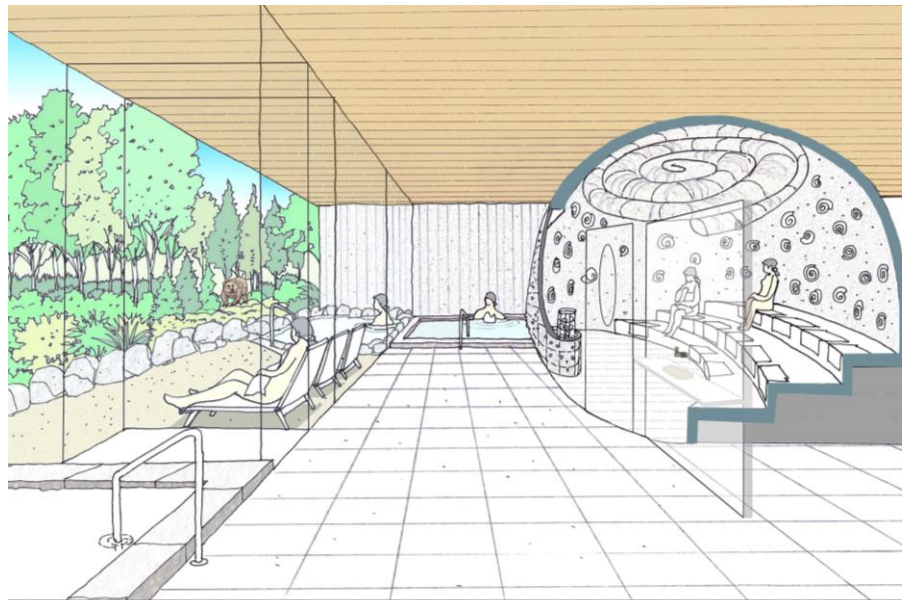
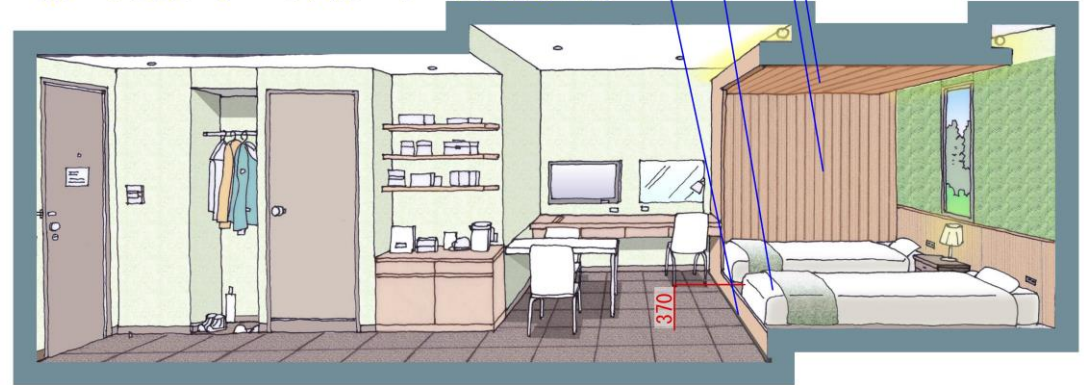
施設の主要機能



施設の主要機能



中川町産材によって4周を囲んだベッドスペース
ベッドはソファとして使える高さにセット
一段上げた床によって、深くつろぎを与える



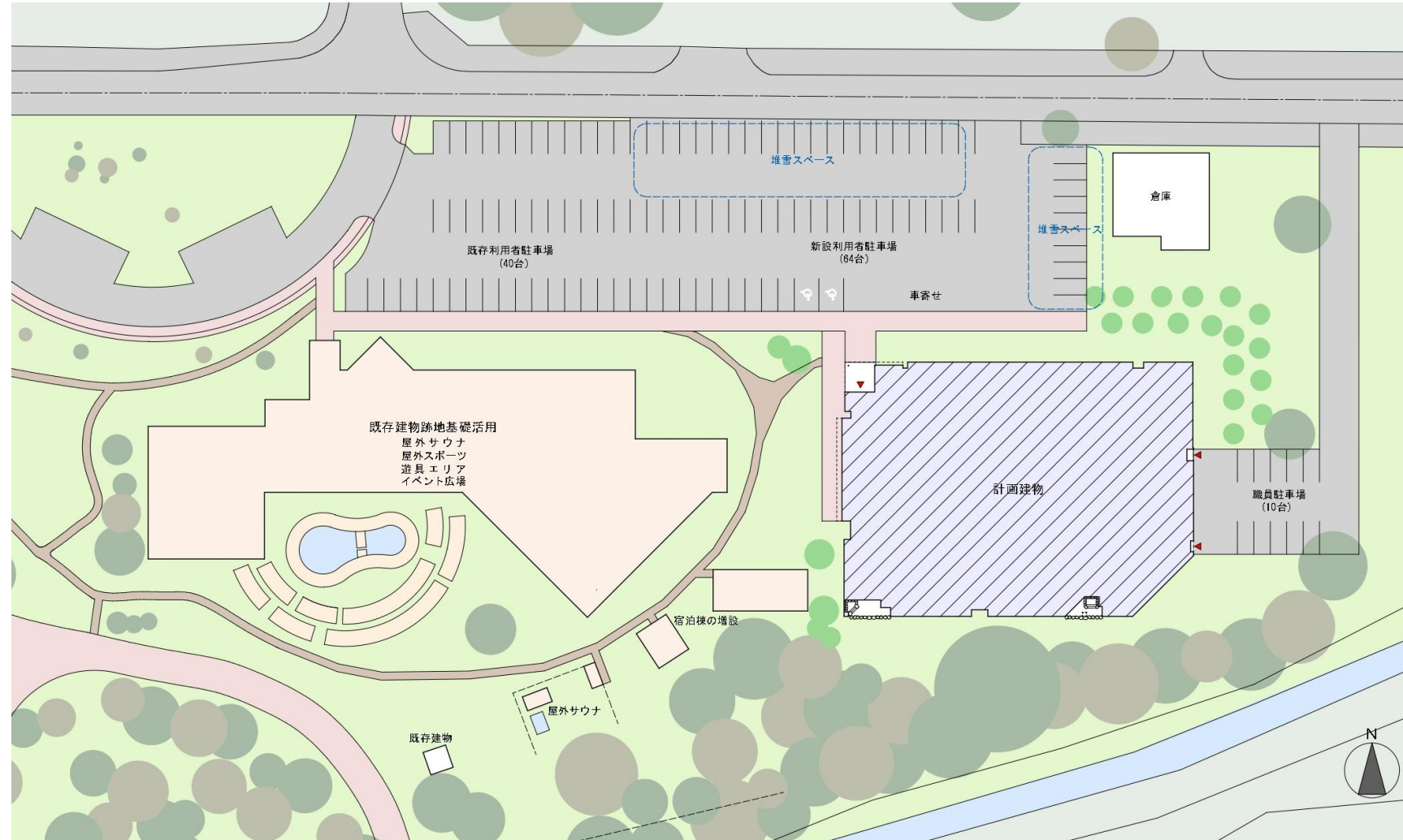
中川らしさを感じる空間

- ・ 森のギャラリー：中川に関するアート展示
- ・ 森のサロン：自然と対話できる癒しの場
- ・ 多用途に活用できる宴会場兼会議室
- ・ 木のぬくもりを感じる客室



新しい交流と活動の場

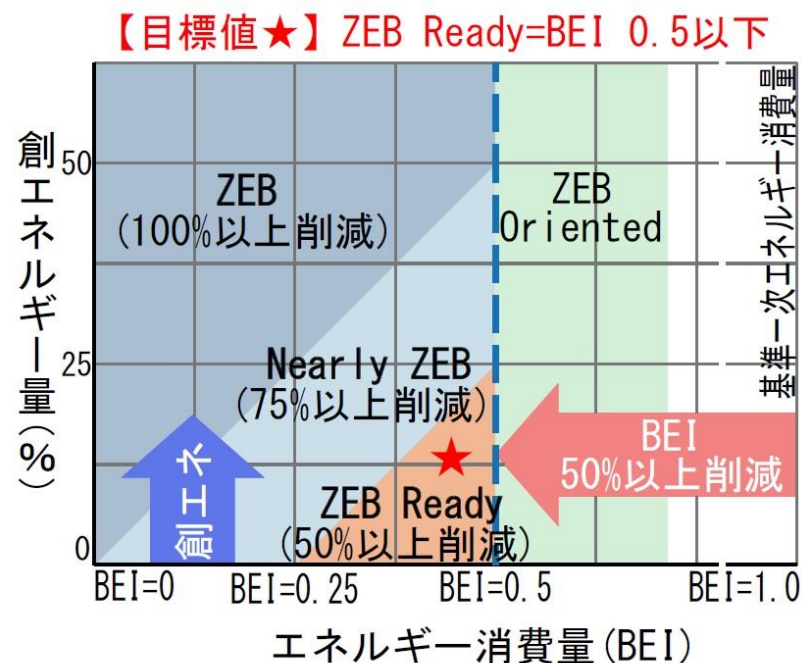
- ・ 屋外サウナ
- ・ 屋外スポーツ
- ・ 遊具エリア
- ・ イベント会場
(秋味まつり・KIKORI祭)
- ・ 将来の宿泊棟増設



環境にやさしい施設づくり



- ・ 高断熱・高効率設備で省エネ
- ・ ZEB Ready (BEI 0.5以下) を目指す
- ・ 太陽光発電・自然エネルギー活用
- ・ 地域材活用による循環型社会への貢献



住民と地域へ広がる効果

- ・ 地域ブランドの向上
- ・ 観光客誘致と交流人口の増加
- ・ 地域材・地域技術者の活用による経済循環
- ・ 誇りと愛着を醸成する施設



計画から完成までの流れ

- ・ 設計・施工スケジュール
- ・ パブリックコメント
- ・ 完成後の運営方針：地域と共に育てる施設



	2025年度 令和7年度	2026年度 令和8年度	2027年度 令和9年度	2028年度 令和10年度	2029年度 令和11年度	2030年度 令和12年度
設計者選定	■					
基本設計	■					
新棟実施設計		■				
新棟運営者選定		■				
新棟建設工事			■	■	■	
新棟開業準備		■	■	■	■	
跡地整備実施設計			■			
既存棟解体工事					■	
跡地整備工事						■

2029年1月建物引渡し

2029年4月以降プレオープン

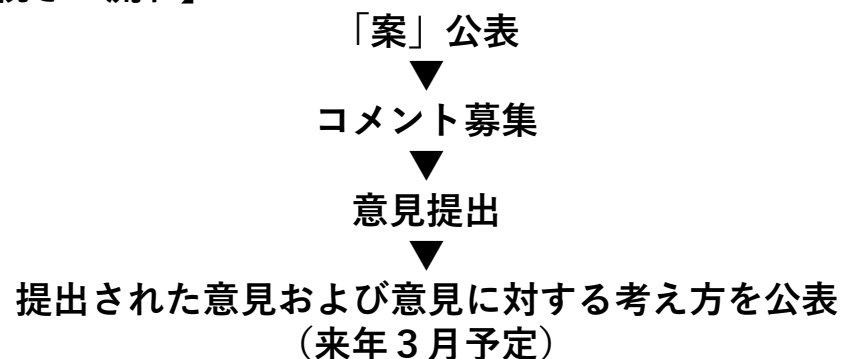
2031年度グランドオープン

皆さまのご意見をお聞かせください

■パブリックコメント制度とは

- ・政策形成過程における町民の行政参画を進めるとともに、行政運営の透明性の向上を図り、公平かつ公正で開かれた町政の実現を目指すための制度
- ・施策の立案に当たり、あらかじめ案を公表し、広く町民から意見を求め、これを考慮して意思決定を行う手続き

【手続きの流れ】



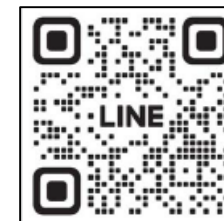
■募集概要

・期間 12月22日(月)～1月31日(土)

・提出方法

① 公式LINE「申請」フォームから

※未登録の方は
こちらから登録いただけます→



② ホームページ上専用フォームから

③ 役場庁舎1階ロビーに投函箱設置

④ ファックス(地域振興課あて→FAX 01656-7-2594)

⑤ 郵便(地域振興課あて→中川町中川337番地)

■お問い合わせ

地域振興課