

広 報

なかがわ



- 幼児センターの入所児を募集します
- 国が支える 安心が大きくなる 担い手積立年金
- 第46回衆議院議員総選挙 中川町の開票結果

2013
H25

2

No.645

幼児センターの入所見を 募集します

平成25年4月1日から入所を希望する児童の保護者は、手続きをお願いします。

◆申請書類

入所申込書、同意書、（長時間保育を希望する方は）保護者の雇用証明
または就労証明

（申請書類は、住民課幸福推進室と幼児センターにあります）

◆提出先

住民課幸福推進室、幼児センター（どちらでもかまいません）

◆申込書の受付期間

平成25年2月1日（金）～2月22日（金）

◆その他

4月1日からも続けて利用する児童の保護者へは、提出書類をお送りしません。



区 分	短時間保育 午前8時30分～午後1時10分	長時間保育 午前8時～午後4時
年 齢	平成19年4月2日から平成22年4月1日までに生まれた、3・4・5歳児	5歳児まで （概ね5ヶ月からの乳児は、児童の状況を事前に相談してください）
基 準	中川町に住所がある方	保護者や同居の親族が ①日中、仕事をしている ②産前2ヶ月、産後3ヶ月以内 ③病気、けが、障害をもっている ④同居の親族を常時介護している ⑤家庭が災害を受け、復旧にあたっている ※その他、求職や就学中などの場合はご相談ください
給 食	完 全 給 食	
長期休業	夏休みと冬休みはそれぞれ25日間 春休みは7日間	ありません
保 育 料	平成24年の所得から算定します	
そ の 他	土曜日、長期休業中、平日の午後1時10分以降に保育が必要なときは、預かり保育をします（保育料が別にかかります）	午前7時40分～午前8時、午後4時～午後5時45分の間、時間外保育をしています

問い合わせ先 しあわせ 住民課幸福推進室 ☎7-2813
幼児センター ☎7-2118

公民館図書室

の 新着図書

放浪記 新版
林 芙美子

太陽の季節 改版
石原慎太郎

赤光 改版
斎藤茂吉

注文の多い料理店 改版
宮沢賢治

良寛 旅と人生
松本市寿

史記 中国の古典
福島 正

尾崎紅葉の「金色夜叉」
山田有策

古事記
角川書店

聖書物語 (全3巻)
舟崎克彦

グリム童話集
グリム

PHPにここにこえほん (全12巻)
PHP研究所

せなけいこのえ・ほ・ん
(全6巻)

せなけいこ

日本の野草 増補改訂新版
林 弥栄

ぐんぐんうまくなる! 各種スポーツ (全13巻)
ベースボール・マガジン社

まちの文芸

〔短歌〕

指先にトゲ刺さぬよう気をつけてまつ赤に熟れた木苺を摘む
目を凝らし指さす先にぼっかりと薄化粧した利尻富士うかぶ
地球儀をくるくる廻す指先に国境は消え残るは混沌カオス

「またね」とも言わずに行きし人の背に初冬の光温もりもなく

こじつけとしか思えない薬指 これでは薬がああ塗りにくい

晩秋の光の中で菊を摘む身の内までも香を纏いつつ

いつの間にか指先に薄荷を揉んでいる一人だけ待つ朝のバス停

何言わむクラーク博士の指先にさやさやと秋は駆足で行く

ボケ防止の指の体操数あれど吾にはどれも至難の技よ

お手前で褒められしこともありし手よ 茶の道遠のき節くれだちて

〔俳句〕

雪原をトボトボ歩く狐一匹

銀のパンケの嶺も寒に入る

鎌田 陽子

河野 廣

小林 淑子

佐竹 敏章

藤田 千秋

古市 和子

山内 智子

山内ミツエ

山田 昇

吉田 ケイ

河野 廣

古市 和子

日頃のできごとや風景・季節に感じたこと
と思ったことを短歌で一首または、俳句で
一句詠んでみませんか。

短歌や俳句に興味をお持ちの方がいらっ
しゃいましたら、お気軽にご参加ください。

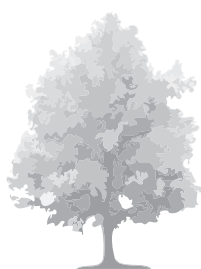
短歌同好会 俳句紫苑会

連絡先(どちらも)古市和子さん

☎7・2850

●月刊会報「まほろば」をご希望の方は、
年会費500円の購読会員制をご利用
ください。

お申し込みは、事務局(古市和子さん
☎7・2850)へお願いします。



『片山勇人の生態』 かた やま ゆう ひと 片山 勇 人



私は、昭和61年に旭川市で生まれました。幼い頃から動物が好きでした。たので、酪農学園大学に進学し、野生動物(主にエゾシカ)について勉強しました。その後は知床、赤井川村と渡り歩き、縁あって、地域おこし協力隊として中川町にやってきました。

私の中川町の地域おこし協力隊募集のことを知ったのは新聞記事だったのですが、そのときは他の市町村でも同様の募集を行っていました。その中で、なぜ中川町を選んだかという点、私は動物だけではなく恐竜も大好きです。当然中川町の名前も知っていましたので、「恐竜が出るような町で仕事ができたら嬉しいな」という気持ちで応募したところ、運良く採用していただくことになりました。

中川町に来て、半年はあつ



町内で撮影したオオワシの幼鳥

という間に過ぎていきました。そんな短い間でも初めて体験することがとても多く、大変ながらも充実した日々を送っています。今後も、野生動物や化石など、様々な面で中川町に関わっていくことができればと考えていますので、これからもどうぞよろしくお願ひします。

最後に、私の趣味は、ゴジラなどの特撮やクワガタ採集です。ゲームも少しやります。日本ハムの試合観戦も好きです。最近ではバドミントンを始めました。多くの皆さんと一緒に楽しむことができれば、嬉しく思います。

中川町地域おこし協力隊活動記⑦

「片山、松尾、小田島です。の巻」

平成25年1回目に配布する広報なかがわですので、改めて、自己紹介と平成24年に撮影したお気に入りの写真を載せたいと思います。平成25年もたくさんの笑顔と出会い、成長していきたいと思ひますので、よろしくお願ひします。

『なんでもやっぺごらん』

お だ じ ま も り え
小田島 森 恵



私の生まれは札幌です。親が転勤族でしたので、札幌、函館、北見、恵庭と転勤を繰り返してました。やっと慣れた頃に新しい土地へ引っ越す私に、母が何度も言っていた言葉があります。それは、「なんでもやっぺごらん」です。

小さいころからその言葉を軸になんでもやっぺごらん、好奇心は人一倍大きくなつてしまいました。

『知らないことを知りたい、知らない場所にこそ行ってみたい』と、近場ではくじ引きで引いた町の探検や一人旅など、ちよつとしたきつかけがあればどこへでも出かけて行きました。

地域おこし協力隊へ応募したきつかけも、テレビのニュース番組で協力隊の活動風景を見たことが頭に残っており「これは運命だ」と感じたか



らです。

なぜ中川を選んだのか。それは道北にはまだ一度も足を運んだことがなかったからです。単純な理由かもしれませんが、この思いが私の行動の全てであり、好奇心の塊である自分らしい選択だと感じています。

また、私の名前は『森恵』です。名前の由来は『森は生命の源であり、豊かな森は人間や動物植物にエネルギーを与える力がある。そんな森の恵みの恩恵をあやかりますように』との思いが込められているそうです。初めて聞いたときは壮大すぎる、と少し引きましたが、豊かな森林の町中川と自分の名前が、繋がっているように感じて仕方ありません。

『森と私と中川と』

まつ お ゆう り
松 尾 悠 理



私が森林に関わ

って仕事をした
と思いはじめたのは
大学2年生の後半
に行った、マレーシアでの植
林活動からでした。それまで
野生動物にはかり興味を持っ
て勉強していましたが、野生
動物を守るためにも森林を守
らなくてはならないというこ
とに気づきました。それから
森林管理を専攻して勉強する
ようになり、どんどん興味が
増していきました。

その頃の私の夢は、環境分
野から発展途上国の地域おこ
しを行いたいというものでし
た。大学院では中国内モンゴ
ル自治区を舞台に植林活動を
行い、森林の効果について勉
強していました。

しかし、何回か海外に行っ
てみて、自分の身の周りのこ
ともできていないのに、海外
のことができるだろうかと思
うようになりました。

もしかしたら、発展途上国
の地域おこしよりも、もう一
度日本に目を向け、生まれ育
った北海道で地域おこしを行
うべきなのかもしれないと思
えるようになりました。

ちょうどその頃、中川町で
地域おこし協力隊の林業分野
での募集があると知り、私の
勉強してきた分野で、経験を
活かし、北海道で活動できる
ならこれ以上のことはないと思
い、迷わず応募しました。

中川町で活動を始め、楽し
いことも、辛いこともたくさ
んありました。その分『中
川の町、山、森』に愛着が芽
生え始めました。これからも
中川町の山と森を守る活動を
続けていきたいと思っていま
す。



平成24年のお気に入り写真集



←走るエゾシカ

躍動感が伝わる1枚。カッコいいです。



←りんぐすの集いで

大人も楽しめるいい笑顔です。



←コウモリ

初めて間近で見たコウモリ。今ほどここにいるのでしょ



←剥ぐエゾシカ

雪にまみれて愛らしいエゾシカとその前にある皮が食べられた木。考えさせられる1枚です。



←花炭体験で→

これからも「おいしいね」と言い合いながらほおぼる姿を見たいなと思った瞬間でした。



国が支える
安心が大きくなる

担い手積立年金

[愛称]

～ しっかり積立て、がっちりサポート 安心で豊かな老後を ～

- ☆ あなたの老後生活への備えは十分ですか？
- ☆ 年金は家族一人ひとりについて準備することが大切です。
- ☆ 老後の備えは国民年金プラス農業者年金が基本です。

① 65歳の農業者の方の平均余命は 男性22年(87歳)、女性27年(92歳)

老後はお金の心配をせずに暮らしたいものです。その間予測不可能な経済変動があり、思わぬケガや病気もあります。

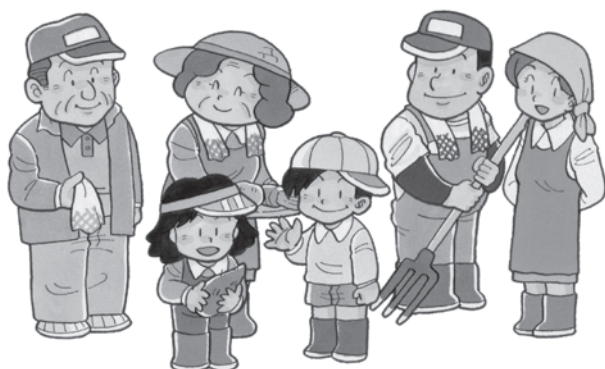
※ 日本人の平均余命は男性84歳、女性89歳となっており、農業者年金加入者の平均余命の方が長くなっています。

② こんなにかかる老後生活 (現金支出で年額約280万円)

高齢農家世帯(世帯主が65歳以上の夫婦2人)の家計費は、現金支出で月額約23万円が必要となります。

③ 国民年金の支給額(年額158万円)

農業者の皆さんが加入している国民年金の支給額は、40年加入で月額約6万5千5百円、夫婦あわせて月額約13万1千円です。



このように、豊かな老後生活のためには、国民年金だけでは十分と言えず、老後の生活費は自分で準備する必要があります。

サラリーマンは国民年金(基礎年金)の上乗せ年金として、厚生年金や共済年金(厚生年金のモデルケースでは夫婦お二人で年額約280万円、月額約23万円)を受け取っています。

農業者の皆様も、メリットがたくさんある**農業者年金**に加入して安心で豊かな老後を迎えましょう。

◆ 農業者年金に加入すれば～農業者年金の支給額(年額)の試算◆

加入年齢	納付期間	運用利回り1.35%の場合		運用利回り2.00%の場合	
		男性	女性	男性	女性
20歳	40年	66.1万円	57.0万円	75.4万円	65.1万円
30歳	30年	46.5万円	40.1万円	51.6万円	44.5万円
40歳	20年	29.1万円	25.1万円	31.4万円	27.1万円
50歳	10年	13.7万円	11.8万円	14.4万円	12.4万円

(注) この試算は、通常加入で保険料月額2万円で加入し、65歳までの運用利回りが1.35%及び2.00%、65歳以降の予定利率が1.35%となった場合の試算です。

運用利回り1.35%は制度発足以降の10年度間の運用利回りの平均です。

予定利率1.35%は、農林水産省告示(H24.4.1施行)により定められている率です。

問い合わせ先 中川町農業委員会(事務局 産業振興課産業振興室) ☎7-2816
北はるか農業協同組合中川支所 ☎7-2821

平成25・26年度に発注する「建設工事など」
「物品購入など」の入札参加資格申請書の受付を行います

■受付期間

2月1日～2月28日

ただし、持参いただく場合は、土日祝日を除きます

■提出様式

・建設工事・設計などは、

市町村統一様式

・物品・役務などは、

北海道様式

■提出先

〒098・2892

北海道中川郡中川町字中川

337番地 中川町役場

2階 総務課企画財政室

■特記事項

・郵送でも受け付けます。

郵送する際は、必ず返信用封筒にその封筒に合った金額の切手を貼付し、同封してください。

・証明書類は、コピーでもかまいません。

・提出書類は、ホチキスで留めないでください。

■必要な書類

1 建設工事・設計など

・総合評定値通知書

・工事（事業）経歴書

・許可、登録証明書

・納税証明書

〔町内業者の方〕

国税、道税、法人町民税、固定資産税

〔町外業者の方〕

国税、都道府県税、本社所在地の市町村税

印鑑証明書

決算書（直近の1期分）

委任状（受任者がある場合、期間については2ヶ

年）

2 物品・役務などについては、下表をご覧ください。

【問い合わせ先】

総務課企画財政室

☎ 7・2819

7・2819

7・2819

項目	法人	個人
履歴事項全部証明書【商業登記簿謄本】	○	
身分証明書（市町村長の発行する、3ヶ月以内のもの）		○
営業証明書（市町村長の発行する、3ヶ月以内のもの）		○
納税証明書 町内業者の方：国税、道税、法人町民税、固定資産税 町外業者の方：国税、都道府県税、本社所在地の市町村税	○	○
印鑑証明書	○	○
決算書 法人は、貸借対照表、損益計算書などの決算書 個人は、これに見合う収支決算書など	○	○
委任状（受任者がある場合、期間については2ヶ年）	○	○
免許などに関する証明書（当該営業に必要な免許、許可、登録などを証明する書類）	○	○

第46回衆議院議員総選挙
中川町の開票結果

候補者氏名	得票数
今津 ひろし	594
安住 たかのぶ	133
おぎう 和敏	32
ささき 隆博	388

投票率 75.62%
（在外有権者数含む）

政党などの名称	得票数
社会民主党	20
民主党	271
自由民主党	323
日本共産党	32
日本維新の会	123
公明党	187
みんなの党	58
幸福実現党	5
新党大地	110
日本未来の党	19

【問い合わせ先】

中川町選挙管理委員会

☎ 7・2811

この2つの箱が分離し、左の箱が屋外などについている場合があります



↑光ケーブル、黒と白の2本
(折れやすいので、取り扱い注意)

↑コンセントへ

↑テレビへ

テレビが映らなくなる原因の一つに、光ファイバーの電源部の同軸ケーブルのゆるみがあります。

テレビから延びる直径1センチメートルほどの同軸ケーブルは、光ファイバー電源部にねじ止めがつながっています(左写真の太い矢印部分)。

このねじ止めは、掃除などでテレビを動かしたりケーブルをひねったりすると、徐々に緩んでいくことがあります。

ケーブルが外れていなくても、ある程度緩むとテレビが映らなくなる場合がありますので、ときどき増し締めをお願いします。



テレビが映らなくなる前に

故障のときの問い合わせ先 NTT東日本北海道データセンター ☎0120-860-023 (通話料無料)

「気になる年金記録、再確認キャンペーン」を始めます

年金記録問題

日本年金機構は、様々な手段を使って、持ち主がわからない記録の持ち主を探しています。日本年金機構で、紙台帳にある記録とコンピュータの記録とを突き合わせ、持ち主不明の記録を本来の持ち主のものとすることはもちろん、皆さんに「ねんきん特別便」をお送りし、お心当たりの記録について尋ねてきました。しかしながら、いまなお持ち主がわからない「未統合の記録」が多数残っています。

気になる年金記録、再確認キャンペーン

年金記録問題の解決なくして、我が国の年金制度に対する皆さんの信頼を回復することはできないと、日本年金機構では考えています。ただし、その解決については、皆さん一人ひとりのご理解とご協力が不可欠です。このため、手がかりがつかめない記録について、本人から心当たりの記憶を申し出てください、1件でも多くの記録が本来の持ち主につながることを目指し、集中的なキャンペーンを始めます。

具体的な内容

- ・年金受給者、被保険者すべてに個別に「ねんきんネット」利用のためのアクセスキーを郵送し、記録の確認を呼びかけます。
- ・漏れや誤りが起こりやすいケースをわかりやすいチェックリストにまとめ、郵便や冊子で周知し、気づきの機会をできる限り増やします。
- ・気になる年金記録がある方には、年金事務所などで相談を承ります。

【問い合わせ先】 旭川年金事務所 ☎0166・25・5589

こくほ ご存じですか？

医療費通知

国保加入者が病気やケガで病院や調剤薬局などを受診した場合に、国保から病院などへ支払われる医療費は、保険税と国や北海道からの補助金によってまかなわれています。この貴重な保険税などを有効に使うためにも、一人ひとりが自分の健康管理を十分心がけ、正しい保険診療の受け方に注意する必要があります。

そこで国保では、国保の制度や健康管理に対する理解をより一層深めていただくため、医療費通知を年6回、世帯主の方宛に送付しています。医療費通知には、病院などを受診したときに窓口で支払った額と国保が負担した額の合計額（医療費の総額）や、受診日数などが記載されています（薬の容器代や診断書料など保険の対象とならない診療費や入院時の食事療養費は含まれていません）。

医療費通知は、病院などの

請求をもとに作っているため、受診した月から発送まで4〜5ヶ月かかります。また、同じ月に受診していても病院などからの請求が遅れたときには記載されないことがあります。

医療費通知の記載内容と領収書を照らし合わせたときに違いがあるなど、疑問があるときは役場へ連絡をお願いします。

なお、医療費通知は領収書ではありませんので、確定申告の医療費控除には使えませんので注意してくださいませようお願いします。

【問い合わせ先】

住民課住民サービス室

☎ 7・2814

国民年金保険料にはおトクな割引制度があります

国民年金保険料は、支払い方法によっておトクな割引があります。平成25年度もおトクな割引をご利用ください。

● 毎月納付すると

179,760円 (14,980円×12ヶ月分)

● 納付書またはクレジットカードで1年分を前納すると

176,570円 3,190円おトク

● 納付書またはクレジットカードで半年分を前納すると

89,150円 730円おトク

● □座振替で1年分を前納すると

175,990円 3,770円おトク

● □座振替で半年分を前納すると

88,860円 1,020円おトク

※それぞれの金額は、平成24年度のもので、平成25年度の金額は、未定です。

クレジットカード納付は、将来の保険料を定期的にクレジットカード会社が立て替え、クレジットカード会社から請求が来ます。金融機関などの窓口でクレジットカードを提示して支払う方法ではありません。

平成25年度の口座振替の申し込み締め切りは
◆ 1年前納・4〜9月前納

平成25年2月末日
◆ 10月〜翌年3月前納
平成25年8月末日



【問い合わせ先】

旭川年金事務所
☎ 0166・27・1611

貧血は、その症状が女性に多くみられますが、中高年の男女にもよくみられる病気で

す。貧血は、全身に酸素を運ぶ役割を担う、血液中の赤血球やヘモグロビンが減少し、全身が酸素不足になった状態です。

「軽い動作でも動悸・息切れが起こる」「すぐに疲れる」「顔色が悪い」などの症状がありますが、貧血の程度と症状の強さは一致しません。

慢性に経過した人は、貧血が高度でも普通に歩けますが、急に進んだ人は、軽い貧血でも動けません。

また、中高年では貧血で疲れやすくなっているのを「年のせいだから仕方がない」と思うことがあります。

貧血とぎくと、鉄の不足や食事の問題となりがちですが、実際は何らかの病気が原因で起こっていることも多く、中には命にかかわる病気が隠されていることもあります。

貧血を軽く見ず、原因をきちんと診断することが重要です。

貧血の主な原因と関連する病気については、下表をご覧ください。

貧血を見逃さないために

貧血は、血液検査で「ヘモグロビン（Hb）濃度」を調べることで診断されます。

「貧血の診断基準」

- ・成人男性は Hb 13 g / dL 未満
 - ・成人女性は Hb 12 g / dL 未満
 - ・65歳以上の場合は、男女とも Hb 11 g / dL 未満
- ※基準値内であっても、急に数値が下がってきたときは注意が必要です。

また、貧血の症状があったときは放置せず血液検査を受けましょう。

貧血とわかったら、その原因を明らかにするために、医師から胃の内視鏡検査や婦人科の受診を勧められる場合があります。

指示に従って詳しい検査を受け、原因となる病気をきちんと治療していくことが大切です。



貧血の原因と関連する病気

貧血の原因	原因となる病気など
<ul style="list-style-type: none"> ●鉄の不足 ・食事からの鉄分の摂取不足 ・体のどこかで慢性的な出血がある 	無理なダイエットによる低栄養、胃・大腸の潰瘍やがん、子宮筋腫、子宮がん
<ul style="list-style-type: none"> ●慢性炎症 ・炎症性物質により血液がうまくつくられない 	関節リウマチ、膠原病、がん、肺炎、結核、胆のう炎など
<ul style="list-style-type: none"> ●腎臓病 ・腎臓から赤血球産生にかかわる「エリスロポエチン」の分泌が不足し、骨髄で赤血球が十分につくられない 	腎不全
<ul style="list-style-type: none"> ●血液の病気 ・赤血球が十分につくられない、または壊されてしまう 	白血病、多発性骨髄腫（血液のがん） ※中高年に多く、重い貧血が起こりやすい

年に1回は健診などでヘモグロビン濃度を調べることをお勧めします。

2月の旬野菜「キャベツ」

1年中出回っていて食卓には欠かせないキャベツ。旬は春と冬の2回あり、葉が柔らかく巻きが緩い春キャベツ（生サラダ向き）と、巻きがしっかりとっていてすつしりと重い冬キャベツ（加熱向き）があります。特に冬キャベツは甘みが強く、汁物、煮物、炒め物、鍋料理など加熱することにより、程よい食感と甘さが引き立ち、おいしくたくさん食べることが出来ます。また、風邪予防、疲労回復に効果のある栄養が豊富に含まれているので、野菜の摂取不足になりやすい冬場におすすめの野菜です。



選び方

冬キャベツは、外葉が濃い緑色で、巻きが固く重量感のあるものを選びましょう。

春キャベツは、みずみずしいツヤとハリがあり、葉が柔らかいもの、割れたり変色していないものを選びましょう。

家庭での保存方法

まるごと1個のキャベツは新聞紙に包み、芯を下にして冷暗所や野菜室で保存します。カットされラップに包まれているものは、一度ラップを取りポリ袋に入れて野菜室で保存します。冷凍する場合は、千切りかざく切りにして一度冷水に浸してパリッとさせ、水切りした後、保存容器などに入れて保存すると料理に使用するとき便利です。

旬の食材で旬レシピ～ キャベツの味噌炒め



貧血予防にも
効果的な一品です

エネルギー 199キロカロリー
塩分 2.4グラム (各1人分)

材料と分量 (2人分)

・キャベツ	約1/6玉 (200g)	
・小松菜	2束	
・人参	1/3本	
・豚肉スライス	2枚	
・味噌	大さじ2	} 合わせておきます
・醤油	大さじ1	
・みりん、砂糖	各大さじ1	

作り方

- ・キャベツは食べやすい大きさにざく切りにし、小松菜、人参、豚肉は3cmくらいの長さに切ります。
- ・フライパンに大さじ1杯程度の油をひき、豚肉を軽く炒めた後、野菜を入れて好みの固さになるまで炒めます（フタがあれば蒸し煮のようになり、時間が短縮できます）。
- ・好みの固さに火が通ったら、あわせておいた調味料を入れ、さっと炒め合わせて完成です。

キャベツの栄養と働き

キャベツはビタミンCが豊富に含まれている淡色野菜です。葉2枚程で大人が1日に必要なビタミンCの約半分を摂ることができます。他にもカルシウムとその吸収を助けて骨を強くする働きがあるビタミンK、カリウム、食物繊維などが含まれています。また、市販の胃腸薬でも知られる「キャベジン(ビタミンU)」には、胃酸の分泌を抑え、胃腸粘膜の新陳代謝を盛んにし、修復する働きがあるので、肉料理と一緒に食べると胃もたれ予防に効果的です。

ビタミンCやUは水溶性ビタミンで熱に弱いので、サラダで食べるのが最適ですが、蒸し煮やスープ、鍋物などで汁と一緒に食べれば、溶けだした栄養成分も摂ることができます。また、肉・魚・大豆製品などのたんぱく質が豊富な食品と一緒に食べると、体内でのコラーゲンの生成や鉄の吸収を助ける働きがあります。さらに、小松菜・ほうれん草・海藻類などの鉄を多く含む食材と一緒に食べると貧血予防にも効果的です。

駐在所から



落氷雪による事故を防ぎましょう

例年2月は寒暖の差が大きくなり、屋根の雪が落ちて下敷きとなる、雪下ろしの作業中に屋根から転落する、除雪機に巻き込まれるなどして、尊い命を落とす事故が発生しています。このような事故を防ぐために、次のことに注意しましょう。

- ・屋根の雪や氷柱は、見張りを置いて早めに下ろしましょう。
- ・軒下を歩かないようにしましょう。
- ・子どもたちを危険な場所で遊ばせないようにしましょう。
- ・屋根などの上るときは、転落防止用ロープなどをつけましょう。
- ・除雪機を使うときは、安全確認しましょう。

違法・迷惑駐車をやめましょう

- ・駐車車両が通行を妨げ、交通渋滞の原因となります。また、歩行者にも迷惑がかかります。
- ・車両や歩行者の見通しを妨げ、交差点事故の原因となります。
- ・駐車車両の直前直後の歩行者などの飛び出しによる事故や衝突などの交通事故の原因になります。
- ・補修や清掃などの道路作業の大きな障害となります。
- ・除排雪の妨げとなり、付近の住民に迷惑をかけることとなります。

【問い合わせ先】

美深警察署 ☎2・1110
 中川駐在所 ☎7・2019
 佐久駐在所 ☎8・5071
 警察相談電話 ☎#9110



遠藤安好さん(77歳)



三箇キクエさん(99歳)

三箇キクエさんは、11月16日に白寿をお迎えになった後、12月30日にお亡くなりになりました。謹んでお悔やみ申し上げ、ご冥福をお祈り申し上げます。



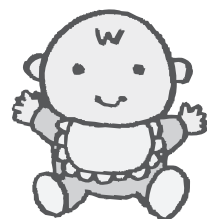
吉田美喜子さん(77歳)

まちの ご長寿さん

おんにちは 赤ちゃん



けんすけ
 菊地健介ちゃん
 お父さん 真也さん
 お母さん 真由美さん



中川消防支署から

出初式が挙行されました

今年も平成25年中川消防団出初式が1月7日に挙行され、町民の皆さんにもご協力・ご観覧していただき、無事に終了することができました。恒例になりました獅子舞披露についても、たくさんのご声援・ご厚情を賜りましたことを、あわせてお礼申し上げます。



中川消防支署では、今年も『災害のない町づくり』におけ予消防に取り組んでいきたいと考えていますので、皆さんのご指導・ご協力をよろしく願います。

中川消防支署へのご相談、お問い合わせは

☎7・2119番まで



火災・救急出動件数

平成24年12月31日現在

火災出動 1件
救急出動 47件

天塩川だより

～近隣のまちの情報をお届けします～

なよろ雪質日本一フェスティバル2013 名寄市

とき 2月7日(木)～11日(月・祝)

ところ 名寄市南広場 (名寄市西2南9)

内容 海外から6チームが参加する素晴らしい雪の芸術「国際雪像彫刻コンクール」、「全日本学生対抗スノーオブジェ競技会」の他、大雪像滑り台やステージショー、キャラクターショー、犬ぞり体験、道内各地の鍋対決N-1グランプリなど食のイベントも開催。

問い合わせ先

NPO法人なよろ観光まちづくり協会 ☎01654-9-6711

(上川北部地区広域市町村圏振興協議会提供)

ありがとうございます
でございます

社会福祉協議会、一心苑に寄付
・社会福祉推進のために

北はるか農業協同組合

中川支所 様
福島 公正 様
藁谷 和美 様

社会福祉協議会、一心苑に寄贈
季節のものを含めて次の方々
より「志」

吉江 秀子 様
休坂 英子 様
吉江 幸雄 様

謹んでお悔やみ
申し上げます

中川 三箇キクエ 様 (99歳)

林業試験場道北支場
×
中川町
×
道の駅なかがわ

道の駅なかがわで開催されたクリスマスイベントを林業試験場道北支場と中川町が支援しました。

林業試験場道北支場の協力で、木の枝や松ぼっくりを使ったミニチュアクリスマスツリー作り体験が無料で開催されたほか、12月にリニューアルされたばかりのハスカップワイン「ジュアン」復刻された「ヴァン・ドウ・ジュアン」の試飲会、丹精込めて作られた匠舎のベーコンの試食などがあわせて行われました。

参加者からは、「今年はい作のツリーを飾りながら、ワインを片手にベーコンをつまめる」と大好評でした。



北大研究林
×
中川町
人材交流と技術支援で
連携

国立大学法人北海道大学北方生物圏フィールド科学センター森林圏ステーション北管理部（センター長 吉田俊也氏）（以下、北大研究林）と中川町が天然林の取り扱いや生物多様性に配慮した森林経営をテーマとした人材交流や技術支援を目的として包括連携協定を締結しました。

今後、北大研究林と中川町では、中川町林務担当職員や町内林業事業者を対象とした各種研修会の共同開催、林業従事者や林業就業希望者を対象とした森林に関する専門的な知識を習得するための「林業塾」の開催などを目指していきます。また、北大学生宿舎を演

習などで利用する学生などと町民の交流機会の創出や、学生などに対する研修機会の提供などが行われる予定です。

地域と連携し、町の発展と密接な関係を築いてきた北大研究林との新たな関係

構築によって、これまで以上に様々な展開を推進していく予定です。



左から、高木健太郎 天塩研究林長、吉田俊也 北管理部センター長兼雨龍研究林長、川口精雄 中川町長、野村睦 中川研究林長

自衛官などを募集します

受験種目	自衛官候補生 (男子)	一般幹部候補生	予備自衛官補 (一般)	予備自衛官補 (技能)
応募資格	18歳以上27歳未満 (採用予定月の1日現在)	20歳以上28歳未満 (平成26年4月1日現在；学士などの取得状況によって異なります)	18歳以上34歳未満 (平成25年7月1日現在)	18歳以上55歳未満 (平成25年7月1日現在；保有する国家資格などによって異なります)
受付期間	年間を通じて	2月1日～4月26日	4月3日必着	
試験日	2月16日	5月11・12日 (12日は飛行要員希望者のみ)	4月12～15日の間の1日	

【問い合わせ先】 自衛隊旭川地方協力本部名寄出張所 ☎01654-2-3921

希望者全員の雇用確保を図るための高年齢者雇用安定法が施行されます

急速な高齢化の進行に対応し、高年齢者が少なくとも年金受給開始年齢までは意欲と能力に応じて働き続けられる環境の整備を目的として、「高年齢者雇用安定法の一部が改正され、平成25年4月1日から施行されます。今回の改正は、定年に達した方を引き続き雇用する「継続雇用制度」の対象者を労使協定で限定できる仕組みの廃止などを内容としています。

【問い合わせ先】

北海道労働局職業安定部
職業対策課
☎011-709-2311

2月7日は
「北方領土の日」です

歯舞群島、色丹島、国後島、択捉島の北方領土は、私たちの先人が血と汗で開拓して受け継いできた、わが国固有の領土です。

北方領土の早期返還のために、中川町役場1階会計課前ロビーで署名のご協力をお願いします。

◆署名期間

2月20日まで

◆実施主体

北海道、各市町村、独立行政法人北方領土問題対策協会、社団法人北方領土復帰期成同盟、社団法人千島歯舞諸島居住者連盟

【問い合わせ先】

北海道総務部
北方領土対策本部
☎011-204-5069

安西克己監査委員が再任されました。

任期は、平成24年12月22日から平成28年12月21日までです。

高橋仁中川町教育委員会委員が再任されました。

任期は、平成24年12月22日から平成28年12月21日までです。

川村美和中川町教育委員会委員が新任されました。

任期は、平成24年12月22日から平成28年12月21日までです。

★ふるさと今月のキラリ★



一年の計を筆に託して

数々の書道展で華々しい受賞歴のある千葉陽香中川中学校教諭を講師に迎えて、新春書き初め教室が行われました。参加した皆さんは、思い思いの言葉を書にいたしました。また、大型作品の制作にも挑み、「初志貫徹」の作品を書き上げました。

発行 中川町 編集 総務課総務町政室 印刷 国 境

町の人口

(12月31日現在)

人 口	1,798人 (-2)
男	887人 (-1)
女	911人 (-1)
世帯数	887戸 (-4)

()は前月末との差を示します。

なかがわの情景

成人の日のつどいに、晴れ着に着飾った20名の新成人が集いました。旧交を温めるとともに、大人としての自覚を新たにしました。

