

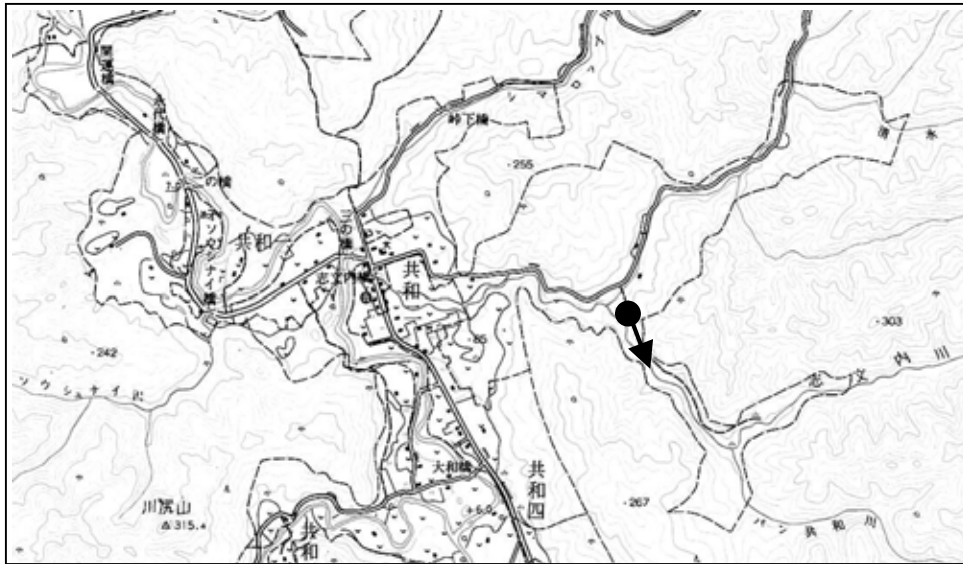
広報なかがわお知らせ版

平成 21 年 6 月 26 日号
発行 中川町役場 編集 総務課総務町政室

町道の通行規制のお知らせ

下記のとおり道路の通行規制を行いますので、ご注意くださいますようお願いいたします。

規制内容 全面通行止め
規制場所 共和志文内川線志文内橋から南側
規制理由 橋台損傷のため
規制期間 平成 21 年 6 月 12 日（金）～ 工事完了まで



規制内容 片側交互通行
規制場所 町道国府 18 線本線
規制理由 道路改良工事のため
規制期間 平成 21 年 6 月 29 日（月）～ 9 月 20 日（日）



問い合わせ先 経済課環境整備室 ☎7-2815

中央小学校の耐震工事が始まります

工事期間は7月1日(水)から10月14日(水)までです。この間、中央小学校は旧佐久小学校に移転しますので、児童はスクールバスで旧佐久小学校に通学します。

工事に伴って、柔道スポーツ少年団の練習場所が農業者トレーニングセンターの研修室とロビーの一部となります。

また、中央小学校グラウンドと遊具の使用はできますが、工事現場には近づかないなど十分ご注意ください。

問い合わせ先 教育委員会 ☎7-2877

国民健康保険税が変わります

平成21年度の税率などが次のとおり変わりますので、お知らせします。

医療分の所得割率と介護納付金分の各々の率と額が変わります。

- 「医療分」= 所得割を5.3%から5.0%へ引き下げます。
- 「支援金分」= 平成20年度と同率です。
- 「介護分」= (1) 所得割：0.53% 1.0%
(2) 資産割：4.3% 5.0%
(3) 均等割：5,200円 6,100円
(4) 平等割：3,300円 4,500円
(5) 限度額：9万円 10万円(地方税法の一部改正に伴うものです)

平成21年度国保税の税率と課税額

区 分	医 療 分	支 援 金 分	介 護 分
所得割 (世帯の所得×率)	5.0%	1.3%	1.0%
資産割 (固定資産税額×率)	40.0%	10.0%	5.0%
均等割 (加入者数×額)	17,600円	4,400円	6,100円
平等割 (1世帯あたり)	22,400円	5,600円	4,500円
限 度 額	47万円	12万円	10万円
納 め る 方	全 員	全 員	40～64歳の方

納期限

第1期：平成21年 7月31日

第2期：平成21年 9月30日

第3期：平成21年11月30日

第4期：平成22年 2月 1日

平成21年度の納税通知書は、7月中に世帯主の方へお送りします。

問い合わせ先 届出、給付、資格について 住民課^{しあわせ}幸福推進室 ☎7-2813
課税、納税、口座振替について 住民課住民サービス室 ☎7-2814

特定健診の対象者(40～74歳)の皆さんへ
「健診(特定健診)・がん検診調査票」の提出をお願いします

調査票がお手元にある方は、健診(検診)を受ける方も受けない方も、同封した返信用封筒に入れて、お早めにご提出をお願いします(郵便による提出は7月14日までとなっていますので、それ以降は役場にお持ちください)。

中川町国民健康保険加入者の方へ

通院治療中であっても、町の特定健診の受診をできるだけお願いします。ただし、職場健診やドックを受診されている場合(特定健診と同等の内容)は、その結果の写し(コピー)を、役場の国保担当に提出することで、受診したことになります。

その他の医療保険加入者の方へ

医療保険者や各職場からの健診の案内をご確認ください。受診券を使って町の健診を受けるときは、7月30日の優先日をご利用ください。

町の日程での受診は、下記の と の両方にあてはまる場合に受診することができます。

加入している医療保険の健診実施機関として、町の健診委託機関が登録されている。

健診実施機関	町での健診日程(午前中)	町での健診場所
JA 北海道厚生連 旭川厚生病院	平成21年7月30日(木) 受診券などで受診する方の 優先日です。	中川町保健センター
	平成21年7月31日(金)	佐久地区公民館
北海道対がん協会 旭川がん検診センター	平成21年11月2日(月)	中川町保健センター

各医療保険からの「受診券」を受診当日に持参することができる。

注意! がん検診は医療保険に関係なく受診することができます。

問い合わせ先 住民課幸福推進室 しあわせ ☎7-2813

「はかりなど」の検査を行います

はかりや分銅、おもりを取引（各種商品の計量売払いなど）や証明（健康診断の結果を記録など）に使用する個人や事業所などは、2年に一度、知事が実施している検査を受けることが義務付けられています。

中川町役場では、小型はかりの検査を行います。平成19年に検査を行っていない方で、取引や証明に使用している「はかりなど」をお持ちの方は、事前に経済課産業振興室までご連絡ください（家庭用のはかりは、取引や証明には使用できませんので、検査の対象外となります）。

検査開始日時 平成21年7月8日（水）午後1時から

問い合わせ先 経済課産業振興室 ☎7-2816

誰でもできる
温泉体操です♪

温泉体操と水中運動
あなたはどちらで健康
づくりをしますか

温泉を活用した健康づくり教室のご案内 ～入浴効果を高める温泉体操と脂肪燃焼・筋力アップの水中運動～

温泉での入浴は、心身のリラックス効果が得られることが知られています。入浴にちょっとした体操を加えることで、健康効果が高まります。また、ポンピラアクアリズイングのプールを活用することで、下半身の筋力やバランス力を高め、脂肪が燃焼しやすくなります。

温泉やプール活用のポイントを聞いて、一緒に身体を動かしませんか？ 講師は、温泉利用指導員の資格もあるフィットネスインストラクターです。

日 時 平成21年7月21日（火）午後7時～8時15分

会 場 ポンピラアクアリズイング 1階 大広間

内 容 講演と実技 入浴効果を高める体操

講 師 福岡永告子氏（NPO 法人健康保養ネットワーク）

フィットネスインストラクター、厚生労働省認定温泉利用指導員

その他 午後8時30分から30分間ほど、脂肪燃焼効果を高めるための水中運動を行うことができます。ご希望の方は、7月17日（金）までに住民課幸福推進室にお申し込みいただき、当日は水着をお持ちください。

温泉プール利用料は自己負担となります（無料入浴券をお持ちの方はご利用ください）。

問い合わせ・申し込み先 住民課幸福推進室^{しあわせ} ☎7-2813

町のカレンダー 6月28日～7月25日

月 日	行 事
6月28日(日)	名寄地区クラブ対抗バドミントン大会【トレ】
29日(月)	臨時休業【小】 保育参観週間【幼セ】7月3日まで なかがわkids【トレ】18:00～19:30
30日(火)	臨時休業【小】 一般健康相談【保セ】13:00～16:00
7月1日(水)	小児科専門外来【診】13:30～16:00 1歳6カ月健診・3歳児健診【保セ】12:40～13:00
2日(木)	まめちょあそびの広場「簡単おもちゃと小物作り」【児セ】10:00～12:00
3日(金)	貯筋体操教室【保セ】13:30～14:45
4日(土)	図書室小学生おはなし会【山セ】
5日(日)	
6日(月)	5年生宿泊研修【小】 中体連壮行会【中】
7日(火)	5年生宿泊研修【小】 中体連球技格技大会 一般健康相談【保セ】13:00～16:00
8日(水)	まめちょあそびの広場「親子料理」【児セ】 10:00～12:00 中体連球技格技大会 5年生疲労回復日【小】
9日(木)	
10日(金)	幼児センター夏祭り【山セ】 19:00～20:00
11日(土)	

月 日	行 事
7月12日(日)	第1回地層観察教室【エコ】 9:00～15:00
13日(月)	
14日(火)	幼児センター開放【幼セ】9:30～11:30 一般健康相談【保セ】13:00～16:00 ボンピラアクアリング健康相談 13:30～14:30
15日(水)	
16日(木)	幼児センター園外保育・まめちょあそびの 広場「ハスカップ摘み」【林業試験場】 10:00～12:00
17日(金)	産科・婦人科専門外来【診】 13:00～16:00
18日(土)	学校祭【高】
19日(日)	学校祭【高】
20日(月)	
21日(火)	参観日【小】 振替休業日【高】 一般健康相談【保セ】13:00～16:00 温泉を活用した健康づくり教室 【ボンピラアクアリング】19:00～20:15
22日(水)	まめちょあそびの広場「制作あそび」 【児セ】10:00～12:00 眼科専門外来【診】11:00～14:45 参観日【中】 振替休業日【高】
23日(木)	まめちょ子育て講座「陶芸体験」 【児セ】9:30～12:00 幼児センター園外保育「川遊び」 終業式【高】
24日(金)	幼児センターお誕生会【幼セ】 終業式【小・中】 貯筋体操教室【伝承】10:30～11:45 【保セ】13:30～14:45
25日(土)	幼児センター短時間児夏季休業 (8月18日まで)

場所の表示は、下のように省略しています

【山セ】山村開発センター 【保セ】保健センター 【佐公】佐久地区公民館 【1区】1区会館
【2区】2区会館 【4区】4区会館 【5区】5区会館 【誉1】誉一会館 【誉2】誉二会館
【大富2】大富二会館 【伝承】佐久ふるさと伝承館 【幼セ】幼児センター 【児セ】児童センター
【小】中央小学校 【中】中川中学校 【高】中川商業高校
【パ】パークゴルフ場 【プ】町民プール 【ぬ】ぬくもり 【ナポ】ナポートパーク
【エコ】エコミュージアムセンター 【トレ】農業者トレーニングセンター
【診】町立診療所 【歯】町立歯科診療所

ごみの 収集日	日	月	火	水	木	金	土
	休み	資源ごみ 紙おむつ	生ごみ	一般ごみ	農村地区	生ごみ	休み